

济生会松山病院 team

ICLSとは「Immediate Cardiac Life Support」の略語です。

「突然の心停止に対する最初の10分間の対応と適切なチーム蘇生」を目標としています。

当院でも2008年にチームが発足され、

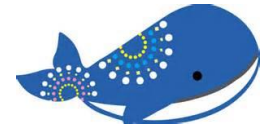
現在ではインストラクターを中心に看護師・PT・OT・薬剤師と他職種のメンバーで活動を行っています。

院内の活動内容としては

✿新人対象研修会(ミニICLSコース)年1回

✿中途採用者への研修・各部署へのBLS勉強会(不定期) ICLSコースも数回開催あり。

今年度は初めて、地域の行事へのBLS講習会も行いました。



先日行われた2016年度の新人看護師研修会の様子をレポートします

2016年度採用された新人看護師14名対象にミニICLSコースを行いました。

まずはICLSメンバーによるデモ!

病室に行くとも患者さんの様子がおかしい!!「大丈夫ですか!・・・」からはじまる院内設定のデモのスタートです!



真剣なまなざしで見つめる新人看護師さん達

応援を呼び 人・機材をあつめ AED 装着! Shock までの流れのデモンストレーションでした。



このあと4グループにわかれ デモで行ったことが自分達でも行えることを目標に各ブースで

★胸骨圧迫 ★意識・呼吸・脈の確認★人と物を集める ★換気 ★BLS★AEDについて講習をおこないます。



1.2.3.4



30:2で
換気をお願いします

★BLSのあとは窒息・気道ブースにわかれ実技をとりいれた講義です

★ 最後は愛ICLSリーダーの座学



半日のコースでしたが実技をたくさん取り入れ質問も多くみられる活気のある研修となりました。